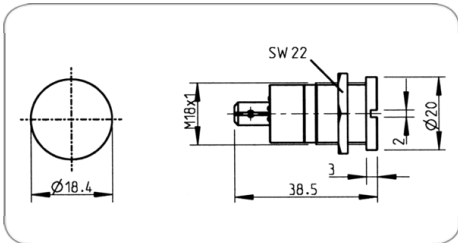




DATAsheet

2P/6-24V(16A) æ%ø'æCE•ç• æ'â°§ (ISO 4165)



| | |
|----------------------|--------|
| Art.Nr. Part. No. | 151058 |
|----------------------|--------|

| | |
|---------------------|---------------------|
| â°§â"ç¼¤ | æ'â°§ |
| â-¥â,§ | â±œâ,§ |
| éŠ-æ° | 2 |
| ç"µâç | 6-24 |
| éç•â@šç"µæµ• | 16.0 |
| æ †â†† | ISO 4165 |
| è@¼è@ /ç%ø'æœ- | â¼€æ§½ç§„ |
| â°§è°«æ•æ™ | âçžâ¼°âž:â¤•â°æ•æ™™ |
| â°§è°«éçœè%² | é»'è%² |
| ç"ç)-ç%ø'æœ- | â,ç)- |
| æŽ¥è§ç"â• | æ'â...ææŽ¥è§! |
| æ°â...ææŽ¥è§ç%ø'æ€§ | â¹³ç"â• |
| æ°â...ææŽ¥è§!â°â, | 6,3mm |
| äç•æšç-ç%ç°§ | IP 20 |
| ç@ççŸ-æ•èç° | n.a. |

| | |
|-------------------------------|--|
| Berechnete_Produktbezeichnung | 2P/6-24V(16A) æ%ø'æCE•ç• æ'â°§ (ISO 4165) |
| â°§â"è ¥â..... | æ%ø'æCE•ç• |
| KEYWORDS | 2P,6-24V,16A,æ%ø'æCE•ç•,Steckdose,ISO 4165,151 |